

# 2018 Übersicht der wichtigsten Zahlen zur menschlichen Entwicklung



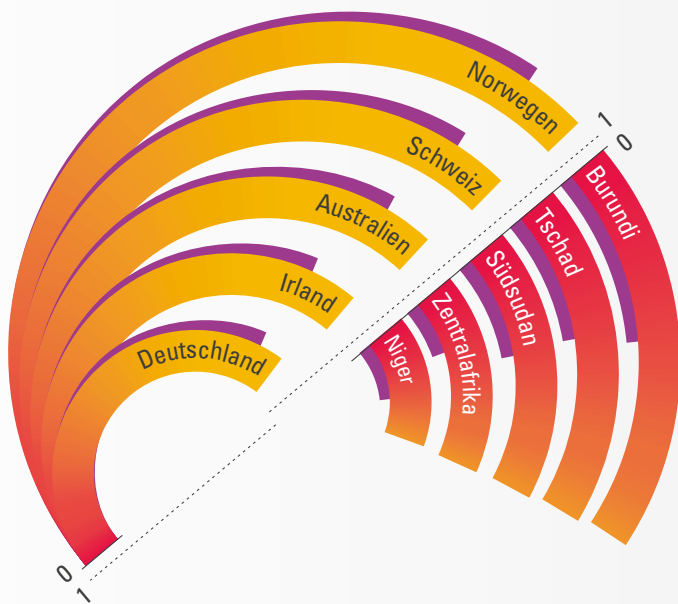
## Der Index der menschlichen Entwicklung (HDI)

Der HDI (engl.: Human Development Index) misst den Stand der menschlichen Entwicklung in unterschiedlichen Ländern, auf der Grundlage der Lebenserwartung, der Schulbesuchsdauer und des Bruttonationaleinkommens pro Kopf. Je näher der Wert an 1 liegt, desto höher ist der Wert menschlicher Entwicklung.

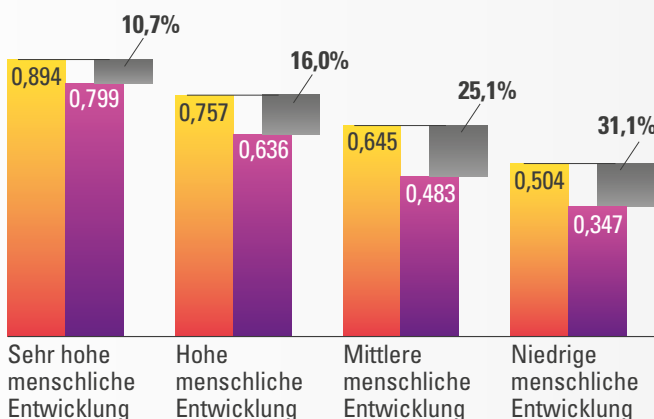
HDI IHDI Verlust

## Verlust aufgrund von Ungleichheit

Menschliche Entwicklung ist nicht nur weltweit, sondern auch innerhalb einzelner Länder ungleich verteilt. Der **Ungleichheit einbeziehende Index der menschlichen Entwicklung** (IHDI, engl.: Inequality-adjusted Human Development Index) gibt an, welcher Anteil des HDI-Werts durch ungleiche Verteilung „verloren“ geht.



Die Grafik unten zeigt an, wie viel Prozent des HDI in verschiedenen Ländergruppen aufgrund von Ungleichheit verloren gehen.



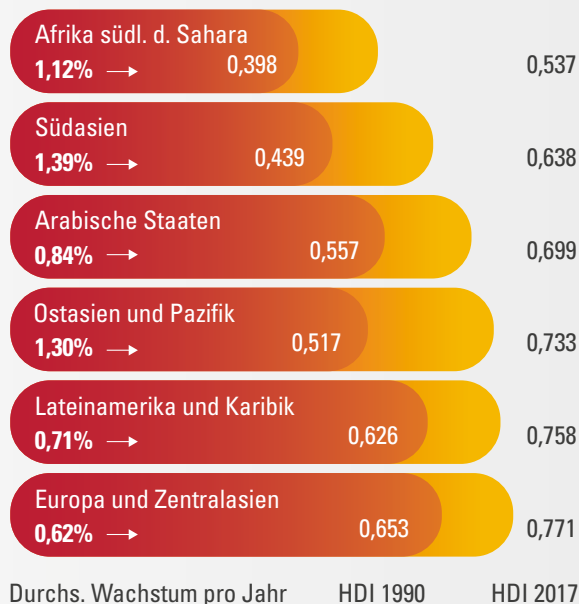
HDI IHDI

Norwegen	0,953	0,876
Schweiz	0,944	0,871
Australien	0,939	0,861
Irland	0,938	0,854
Deutschland	0,936	0,861
Island	0,935	0,878
Hongkong, China	0,933	0,809
Schweden	0,933	0,864
Singapur	0,932	0,816
Niederlande	0,931	0,857
Mosambik	0,437	0,294
Liberia	0,435	0,298
Mali	0,427	0,282
Burkina Faso	0,423	0,288
Sierra Leone	0,419	0,266
Burundi	0,417	0,278
Tschad	0,404	0,249
Südsudan	0,388	0,247
Zentralafrik. Republik	0,367	0,212
Niger	0,354	0,250

0,6

## Trends nach Regionen der Welt

Die Grafik gibt den Stand des HDI in den Jahren 1990 und 2017 an sowie das durchschnittliche Wachstum des HDI pro Jahr in diesem Zeitraum für unterschiedliche Regionen.



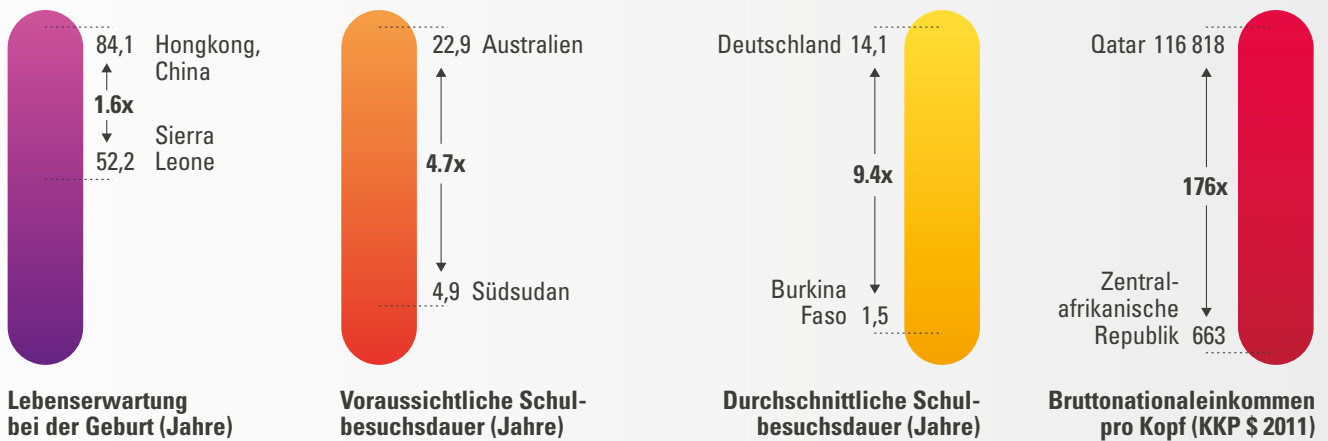
# 6 wesentliche Ergebnisse der Analyse



1. Die Welt hat beeindruckende Fortschritte bei der menschlichen Entwicklung erzielt.
2. Hinsichtlich der menschlichen Entwicklung ist nicht nur der quantitative Aspekt von Bedeutung, sondern auch ihre Qualität und diesbezüglich zeigen sich große Defizite.
3. Fortschritt ist nicht linear oder garantiert. Krisen und Schwierigkeiten können Zugewinne zunichtemachen. In von Konflikten betroffenen Ländern geht der HDI zurück, was für ganze Generationen mit negativen Auswirkungen verbunden sein kann.
4. Unterschiede zwischen und innerhalb von Ländern drosseln weiterhin den Fortschritt.
5. Das Geschlechtergefälle in den frühen Jahren schließt sich, aber die Ungleichheiten im Erwachsenenalter bestehen fort.
6. Die Schädigung der Umwelt gefährdet Zugewinne bei der menschlichen Entwicklung.

## Große Unterschiede bei der menschlichen Entwicklung

Die einzelnen Komponenten des HDI verdeutlichen, wie groß die Unterschiede der menschlichen Entwicklung in verschiedenen Ländern sind.



## Index der geschlechtsspezifischen Entwicklung (GDI)

Noch immer sind Mädchen und Frauen in vielen Ländern benachteiligt. Der GDI (engl.: Gender Development Index) schlüsselt menschliche Entwicklung durch einen HDI-Wert für Männer und Frauen auf. Je näher der GDI-Wert an 1, desto geringer ist die erfasste Benachteiligung.

